

1. PRODUKTBEKRIVELSE

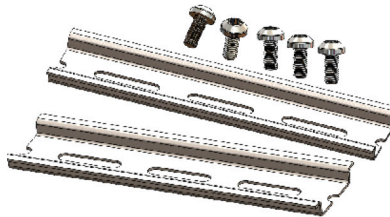
Ladestolpe for El-bil

2. Matriell

Produkt navn	Antall	Beskrivelse
Skruer M5 x 10	16	Selvgjengende skruer DIN 7500 M5 x 10
Skruer M5 x 12	5	Selvgjengende skruer DIN 7500 M5 x 12
DIN skinner 125mm	2	

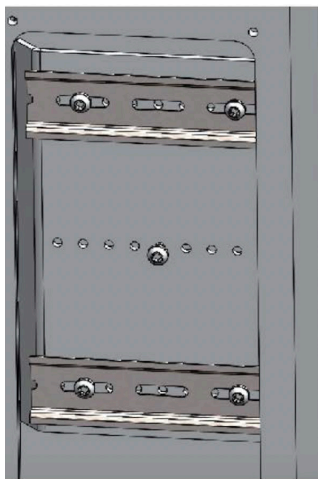
3. Anvisning

1. Du trenger:
5stk selvgjengende skruer. DIN 75000 M5 x 12
2stk DIN-skinner 125mm



Versjon 1

Monter 1 eller 2 DIN-skinner på ønsket plassering med 2 stk skruer. Skruene er selvgjengende. Man BØR benytte batteridrill. MAX tiltrekningskraft 15 Nm. Samt en skrue i et ledig hull for jording.



Versjon 2

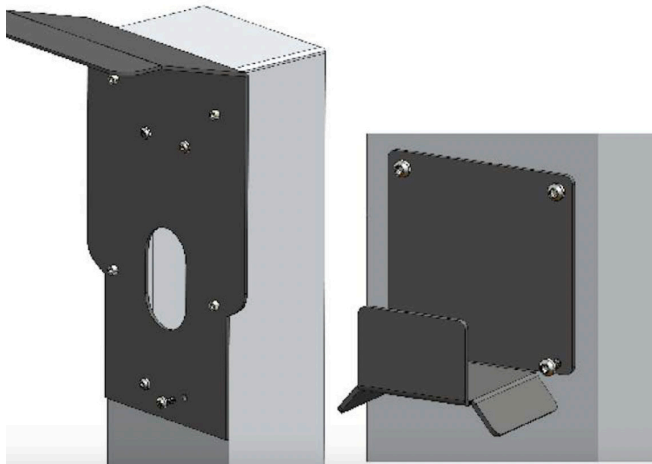
1 eller 2 DIN-skinner monteres inni stolpen med medfølgende blanke skruer.
2 skruer i hver skinne som skrues inn i skrueslissene i Stolpeprofilen.
1 skrue kan benyttes som jordpunkt.



2. Du trenger:
8 stk selvgjengende skruer. DIN 7500 M5 x 10 mm



Fest monteringsplate og kabelholder på stolpen med 8 skruer. Skruene er selvgjengende. Man BØR benytte batteridrill. MAX tiltrekningskraft 15 Nm.



3. Du trenger:
8 stk selvgjengende skruer. DIN 7500 M5 x 10 mm



Monter avdekningsplate på stolpens bakside samt koplingsluke med 4 stk skruer. Skruene er selvgjengende. Man BØR benytte batteridrill. MAX tiltrekningskraft 15 Nm.

